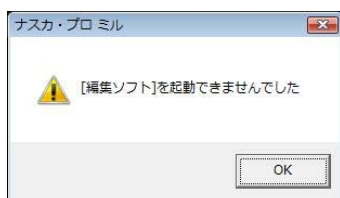


ナスカ・プロ CAD/CAM のWindowsVista、Windows7 での注意事項

ナスカ・プロ CAM(ミル、ワイヤー、旋盤)で NC データを作成した際に下記のようなエラーが出力された場合は、管理者としてアプリケーションを実行する必要があります。



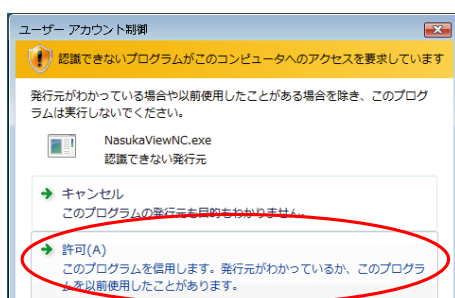
<[編集ソフト]を起動できませんでした> エラーが表示される

その際にプログラム互換性アシスタントが表示された場合は、CAD/CAM を一度終了し、再起動を行えば問題ありません。(Windows 側で自動設定されます)



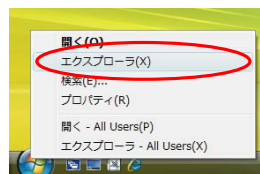
プログラム互換性アシスタントが表示されない場合は、ナスカ・プロ CAD を管理者として実行するように設定する必要があります。

また、設定変更後の CAD 起動時にはユーザーアカウント制御の確認画面が表示されますので[許可]を選択します。

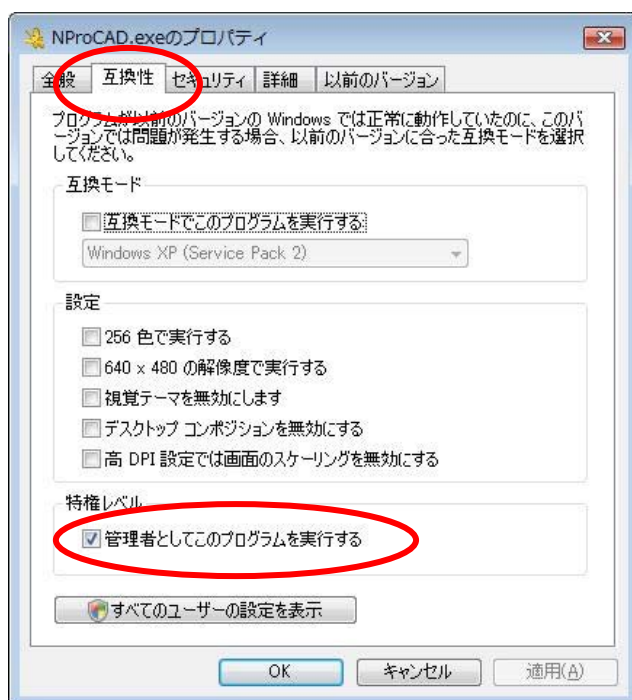


ナスカ・プロ CAD を管理者として実行するように下記の方法で設定をしてください。

1. エクスプローラを起動します。
スタートボタンを右クリック
[エクスプローラ]をクリック



2. ナスカ・プロ CAD の実行ファイルの場所を選択します。
[NasukaProV1]フォルダ > [CAD]フォルダをクリック
3. ナスカ・プロ CAD のプロパティを変更します。
[NProCAD.exe]の実行ファイルを右クリック [プロパティ]をクリック
4. 管理者としてプログラムを実行するように変更します。
[互換性]タブを選択 [管理者としてこのプログラムを実行する]にチェック



ご質問の連絡先： (株) ゴードーソリューション サポート TEL 053-465-0712